

# WP2: Αξιολόγηση Ψηφιακής Ωριμότητας (DMA)

Μεθοδολογία, Αποτελέσματα & Σύνδεση με τον Ψηφιακό Μετασχηματισμό  
του Δημόσιου Τομέα και των ΜμΕ

**Κλειώ Σγουροπούλου**

**Τμήμα Μηχανικών Πληροφορικής και Υπολογιστών**

**Πανεπιστήμιο Δυτικής Αττικής**

“Without data, you’re just another person with an opinion”

-- W. Edwards Deming, 1980

“YOU CAN'T IMPROVE WHAT YOU  
DON'T MEASURE”

-- Peter Drucker, *“The Practice of Management”*, 1954

# Τι είναι το DMA και Γιατί είναι ιδιαίτερα σημαντικό ;



## Digital Maturity Assessment - Ο πυρήνας του WP2 Ορισμός & Σκοπός

Το DMA είναι ένα δομημένο πλαίσιο αξιολόγησης, σχεδιασμένο από το Joint Research Centre (JRC) της Ευρωπαϊκής Επιτροπής, που μετρά την ψηφιακή ωριμότητα οργανισμών σε κλίμακα 0-100 μέσω 6 διαστάσεων. Δεν είναι απλά ένα ερωτηματολόγιο: είναι ένα διαγνωστικό εργαλείο που παρέχει «ακτινογραφία» της ψηφιακής κατάστασης κάθε φορέα.

### Γιατί είναι Κρίσιμο για τον Ψηφιακό Μετασχηματισμό ?

1. **Baseline** ( $T_0$ ): Αποτυπώνει πού βρίσκεται ο οργανισμός πριν από οποιαδήποτε παρέμβαση EDIH
2. **Profiling**: Οι 6 διαστάσεις αναδεικνύουν δυνατά και αδύναμα σημεία → κατεύθυνση sprints
3. **Action Plan**: Τα ευρήματα τροφοδοτούν εξατομικευμένο σχέδιο ψηφιακού μετασχηματισμού
4. **Μέτρηση Impact** ( $T_1, T_2$ ): Η επανάληψη τεκμηριώνει ποσοτικά τη βελτίωση - accountability
5. **Επίπεδα Ωριμότητας**: Αρχικό (0-20) → Αναπτυσσόμενο (20-40) → Καθιερωμένο (40-60) → Προηγμένο (60-80) → Πρωτοπόρο (80-100)

**Μέσος PSO: 40.5 (Αναπτυσσόμενο/Καθιερωμένο)**

**Μέσος SME: 46.9 (Καθιερωμένο)**

# Συνοπτική Επισκόπηση Δράσεων WP2



Ολοκληρωμένη αξιολόγηση ψηφιακής ωριμότητας φορέων δημόσιου τομέα και ΜμΕ στην Ελλάδα.

**251**

Αξιολογημένοι  
Οργανισμοί

**88**

Φορείς Δημ.  
Τομέα (PSOs)

**163**

Μικρομεσαίες  
Επιχειρήσεις

**6**

Διαστάσεις  
Αξιολόγησης

## Κύρια Επιτεύγματα:

- PSOs: T<sub>0</sub>: **88** αξιολογήσεις / T<sub>1</sub>: **7** αξιολογήσεις (σε εξέλιξη)
- SMEs: T<sub>0</sub>: **163** αξιολογήσεις / T<sub>1</sub>: **38** αξιολογήσεις
- Κάλυψη 12 περιφερειών: κυρίως Αττική (50%), Ιόνια Νησιά, Κ. Μακεδονία
- Μέση βαθμολογία: PSOs: 40.5/100 / SMEs: 46.9/100 – ζώνη «αναπτυσσόμενης ωριμότητας»
- **Κοινή αδυναμία: Διαλειτουργικότητα/Αυτοματισμός (<34%) - κρίσιμη ευκαιρία παρέμβασης!**

# Μεθοδολογία DMA: Η Προσέγγιση «Sandwich»



Διαδικασία αξιολόγησης ψηφιακής ωριμότητας τεσσάρων σταδίων

1

## Αρχική Επικοινωνία

Εισαγωγή στο DMA framework, εξήγηση οφελών, προγραμματισμός αξιολόγησης. Διασφάλιση ότι key personnel θα είναι διαθέσιμοι.

2

## Συμπλήρωση DMA

Ο φορέας συμπληρώνει το ερωτηματολόγιο DMA (online πλατφόρμα) σε 6 διαστάσεις. Καθοδηγούμενη αξιολόγηση (guided assessment) από EDIH expert.

3

## Εσωτερική Αξιολόγηση (Εσωτερικά)

Κοινή ανάλυση αποτελεσμάτων. Scoring, benchmarking, εντοπισμός gaps, προετοιμασία report.

4

## Συνέντευξη Διευκρίνισης

Παρουσίαση αποτελεσμάτων, αποσαφήνιση απαντήσεων, co-design δράσεων ψηφ. μετασχηματισμού. **Ο φορέας κατανοεί πού βρίσκεται!**

## Δομημένη διαδικασία αξιολόγησης κατά JRC/EDIH

1

### Προετοιμασία

Εκπαίδευση ομάδας EDIH στο DMA framework, επικοινωνία με φορείς, scheduling αξιολογήσεων

2

### Αρχική Αξιολόγηση $T_0$

Συλλογή δεδομένων (Module 1) + Ψηφιακή Ωριμότητα πριν παρέμβαση EDIH

3

### Ανάλυση & Reporting

Scoring, benchmarking ανά τομέα/μέγεθος, gap analysis, δημιουργία αναλυτικού report

4

### Παρεμβάσεις

Customized action plan, τεχνική υποστήριξη, training, change management

5

### Follow-Up ( $T_1/T_2$ )

Επανάληψη DMA σε  $T_1$  (μεσοπρόθεσμα) και  $T_2$  (μακροπρόθεσμα) - μέτρηση αντικτύπου

6

### Συνεχής Βελτίωση

Feedback, ενημέρωση framework, case studies, knowledge sharing μεταξύ EDIHs

# 6 Διαστάσεις Αξιολόγησης DMA



## Ψηφιακή Στρατηγική & Επενδύσεις

Στρατηγικός σχεδιασμός, επενδυτική πολιτική, ευθυγράμμιση ψηφιακών στόχων

PSO: 42.5 | SME: 41.1

## Ψηφιακή Ετοιμότητα

Τεχνολογική υποδομή, δεξιότητες προσωπικού, οργανωτική ετοιμότητα

PSO: 46.6 | SME: 44.6

## Ανθρωποκεντρική Ψηφιοποίηση

Σχεδιασμός υπηρεσιών με επίκεντρο χρήστη, προσβασιμότητα, ευχρηστία

PSO: 47.6 | SME: 58.2

## Διαχείριση Δεδομένων & Ασφάλεια

Πολιτικές δεδομένων, ασφάλεια πληροφοριών, GDPR, interoperability

PSO: 43.5 | SME: 60.8

## Διαλειτουργικότητα / Αυτοματισμός & AI

PSO: Ανταλλαγή δεδομένων μεταξύ φορέων  
SME: Αυτοματισμός, AI, machine learning

PSO: 25.5 | SME: 33.1

## Πράσινη Ψηφιοποίηση

Βιωσιμότητα ψηφιακών λύσεων, ενεργειακή αποδοτικότητα, Green IT

PSO: 36.6 | SME: 42.9

# Αποτελέσματα DMA - GR digiGOV-innoHUB

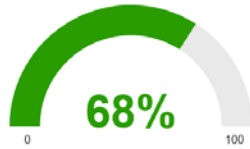
## T0 DMA Results

View below the results of the DMA Assessment, taken on 29 November 2023.

Download as pdf

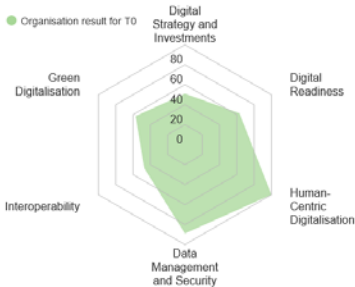


### Digital maturity level



MODERATELY ADVANCED

### Score by dimensions



### Interpretation

Thank you for your time and effort to fill in the DMA questionnaire for PSOs!

Your average score shows that your organisation is already at a moderately advanced stage of its digital transformation process. This means that your organisation is already reaping benefits from the use of digital technologies - both mainstream and some advanced (to a lesser extent). Even though you are already on the path towards digital transformation, you could further improve internal/external operations, resilience, and sustainability through more targeted investments in digital technologies and skills. Your current investments in digital technologies cover a wide range of your operations but there is still space to increase your level of preparedness (in terms of plans and resources) in order to accommodate more sophisticated solutions. You are currently using most of the available mainstream technologies for your operations but there is still a lot of untapped potential by the adoption of more advanced technologies including more disruptive ones (i.e. AI).

Your personnel has an increased level of digital skills, however in order to advance in your digital transformation you need a well planned and executed training programme of personnel, and IT specialised professionals to support you. All levels of management and staff should continue receiving the necessary encouragement to fully engage and support the adoption of more advanced digital solutions without fear of the changes that this would bring. Your data management capacities and data security are advanced and you have reached a certain level of interoperability, but you could further benefit from digital technologies that would bring the necessary intelligence and integration that you need in order to provide first class services to citizens and businesses. More ICT technologies could also help your organisation become more sustainable in its operations (decrease environmental footprint) while you could still prioritize the selection and use of environmentally friendly digital products (IT equipment).

New investments in digitalisation would bring the digital maturity of your organisation in a new more advanced level and would increase the satisfaction of the citizens/businesses with whom you interact on a daily basis.

This score is calculated as an average from the scores that you obtained over the six dimensions of your submitted DMA questionnaire: i) Digital Strategy & Investments ii) Digital Readiness iii) Human-centric digitalisation iv) Data Management & Security v) Interoperability and vi) Green Digitalisation. We encourage you to read carefully the scores interpretation of each of the six dimensions with relevant comments and suggestions regarding your current status in each one of those and the unexplored potential that you could address with the help of an EDIH.

### How does my score compare?

You can compare your DMA score to other users across Europe, where 0% means you're too far behind everyone and you don't have any digital maturity and 100% means you're a leader in EU.



<https://european-digital-innovation-hubs.ec.europa.eu/edih-catalogue/gr-digigov-innohub>

# Αποτελέσματα DMA - GR digiGOV-innoHUB



Τα σήματα του GR digiGOV-innoHUB  
σε αναγνώριση των επιτευγμάτων του στον τομέα των υπηρεσιών DMA

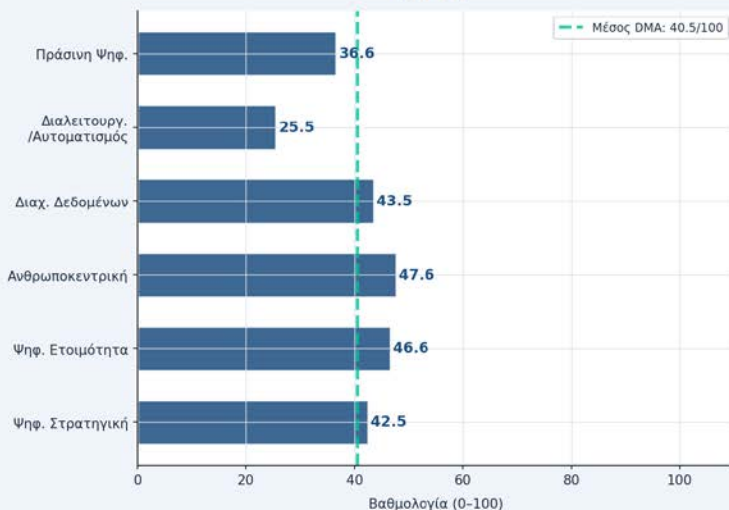


# Αποτελέσματα DMA: PSOs vs SMEs

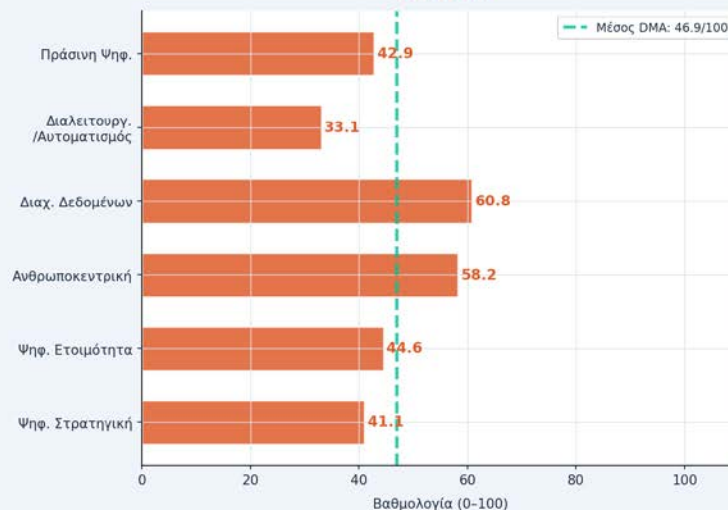
Μέσες βαθμολογίες ανά διάσταση –  
88 PSOs & 163 SMEs

## Αποτίμηση Ψηφιακής Ωριμότητας - GR-DigiGOV-Innohub

Δημόσιοι Φορείς (PSOs)  
(n=88)



MME (SMEs)  
(n=163)



# Radar Σύγκρισης: PSOs vs SMEs

Οπτική σύγκριση 6 διαστάσεων –  
πού υπερτερεί κάθε κατηγορία;



Προφίλ Ψηφιακής Ωριμότητας:  
Δημόσιοι Φορείς vs ΜΜΕ

PSOs (n=88)  
SMEs (n=163)

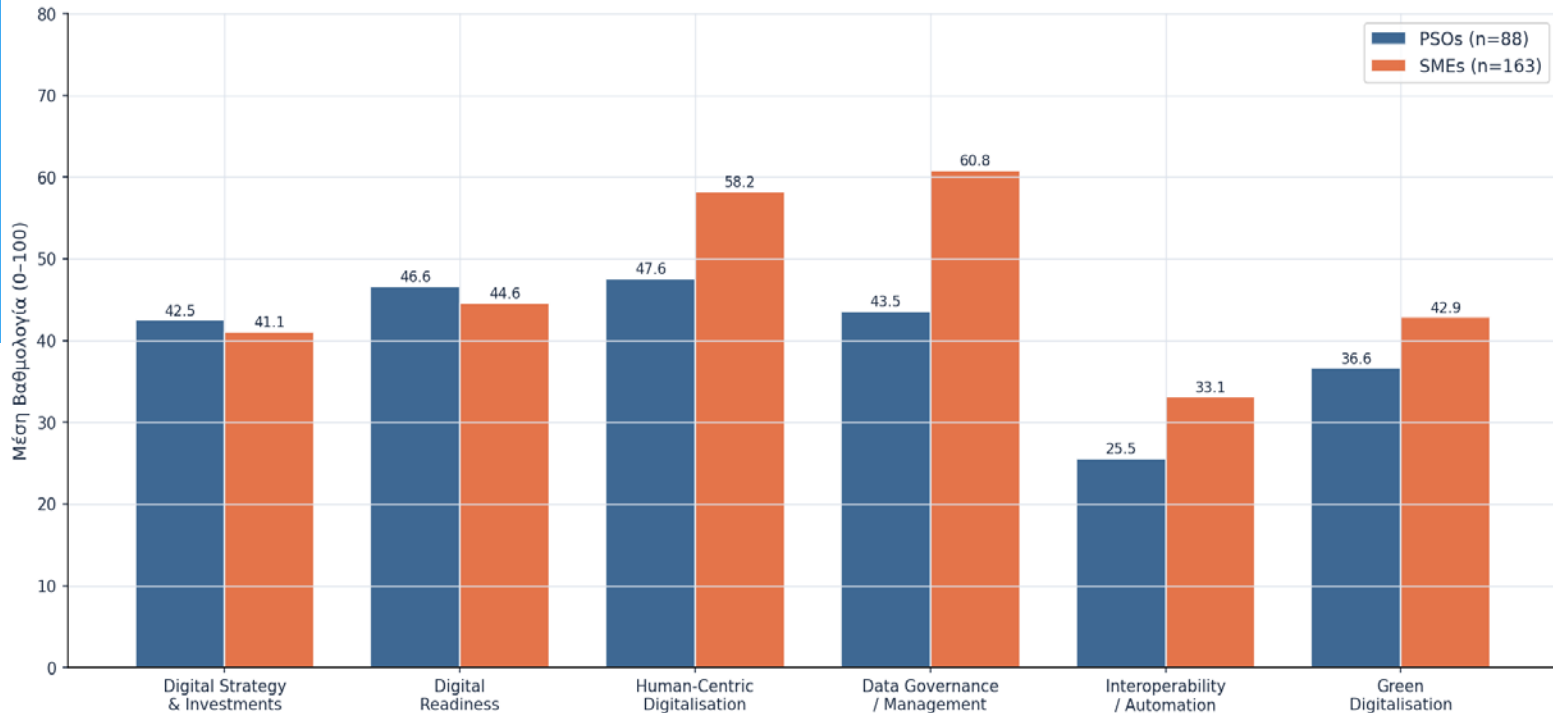


# Σύγκριση Διαστάσεων: Grouped Bar Chart



## Αντιπαραβολή βαθμολογιών PSOs vs. SMEs

Σύγκριση Διαστάσεων Ψηφιακής Ωριμότητας: PSOs vs MME



# Συγκριτικός Πίνακας PSOs vs SMEs

Αναλυτικά αριθμητικά στοιχεία ανά διάσταση

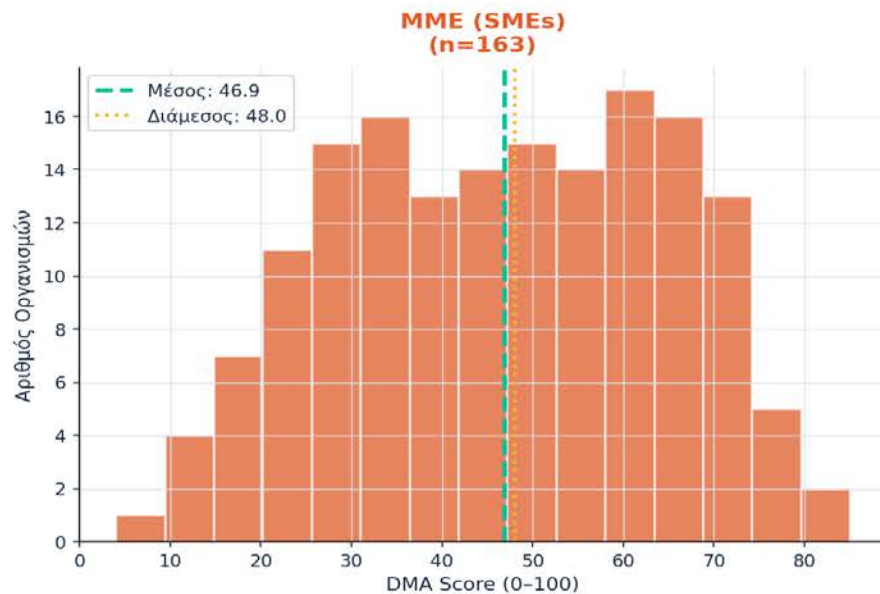
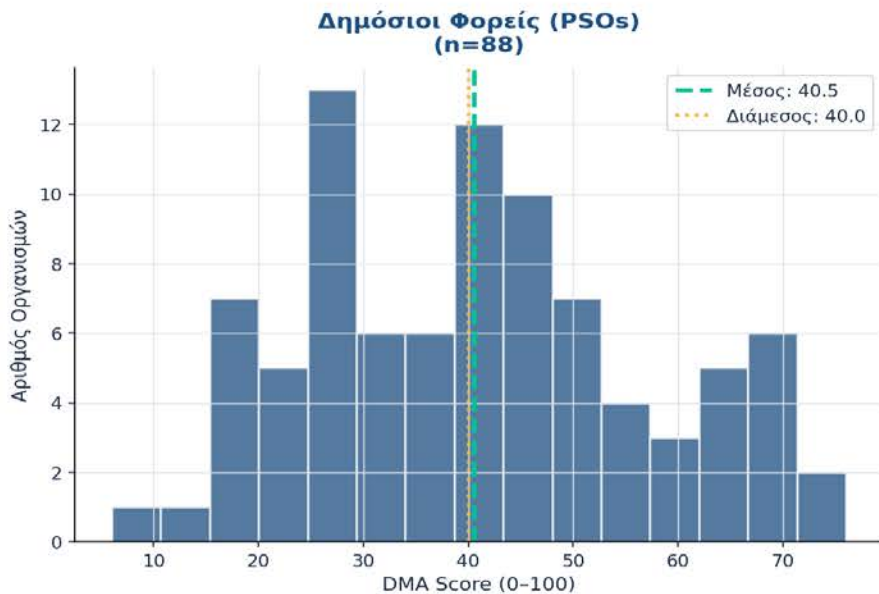


Διάσταση	PSO	SME	Δ	Συμπέρασμα
Συνολικό DMA	40.5	46.9	+6.4	SMEs ωριμότερες συνολικά
Στρατηγική	42.5	41.1	-1.4	Παρόμοια - μέτρια
Ετοιμότητα	46.6	44.6	-2.0	PSOs ελαφρώς καλύτερα
Ανθρωποκεντρική	47.6	58.2	+10.6	SMEs σημαντικά καλύτερα
Δεδομένα	43.5	60.8	+17.2	Μεγαλύτερο gap - SMEs
Διαλειτ./Αυτοματ.	25.5	33.1	+7.6	Κοινή αδυναμία <34%
Πράσινη	36.6	42.9	+6.3	Χρειάζεται ώθηση Green IT

# Κατανομή Βαθμολογιών DMA

Πόσο ετερογενείς είναι οι οργανισμοί ;

## Κατανομή Βαθμολογιών DMA

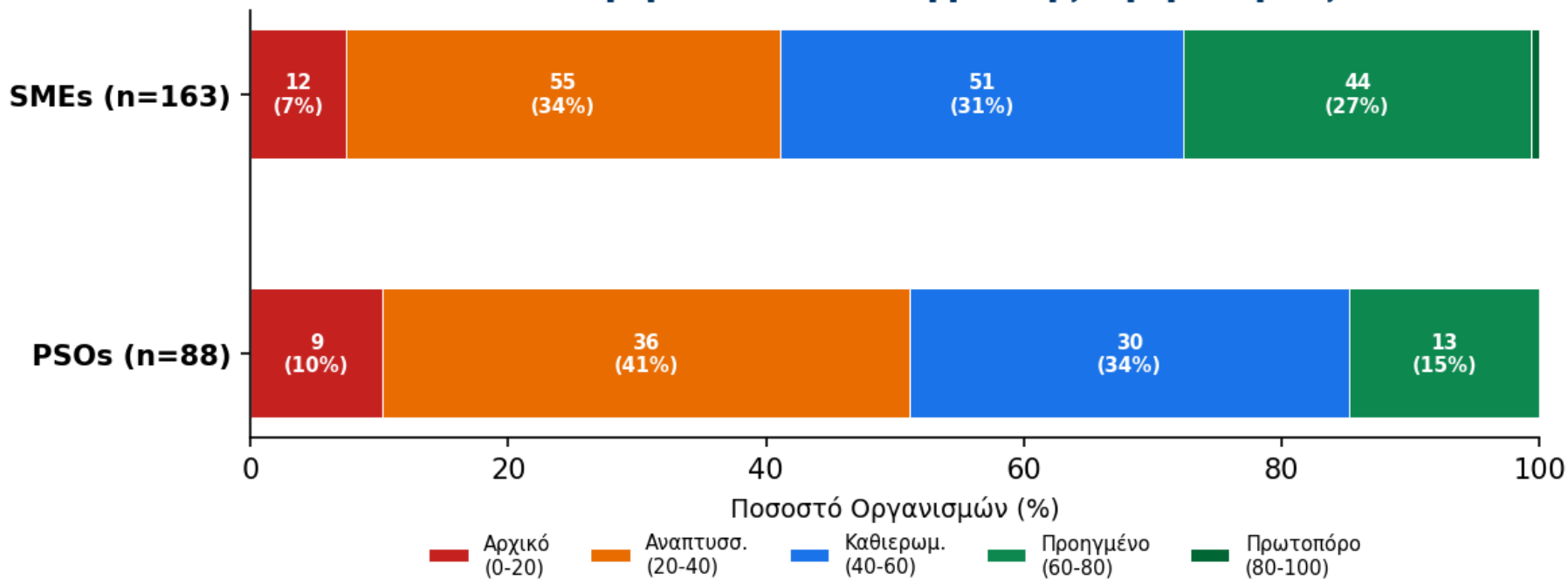


# Κατανομή Επιπέδων Ψηφιακής Ωριμότητας



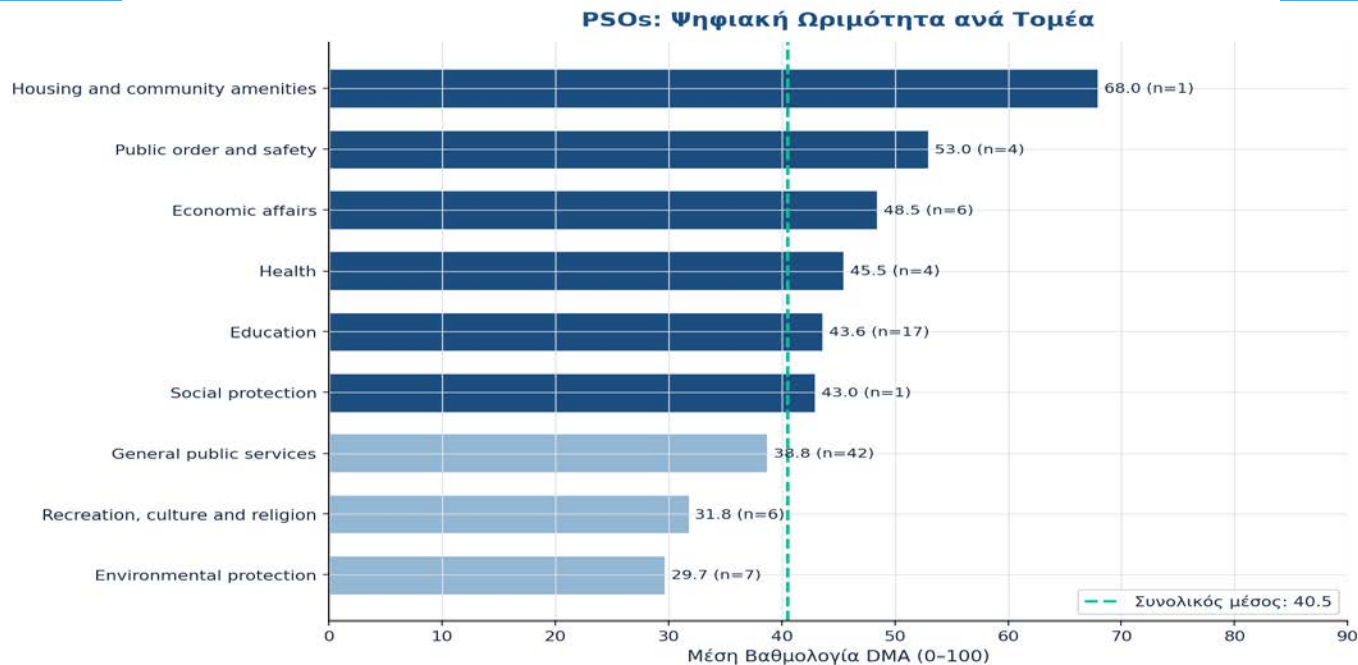
Πού κατατάσσονται οι οργανισμοί στα 5 επίπεδα DMA;

## Κατανομή Επιπέδων Ψηφιακής Ωριμότητας



# PSOs: Ψηφιακή Ωριμότητα ανά Τομέα

Μέση βαθμολογία DMA ανά τομέα κυβερνητικής δραστηριότητας (n=88)

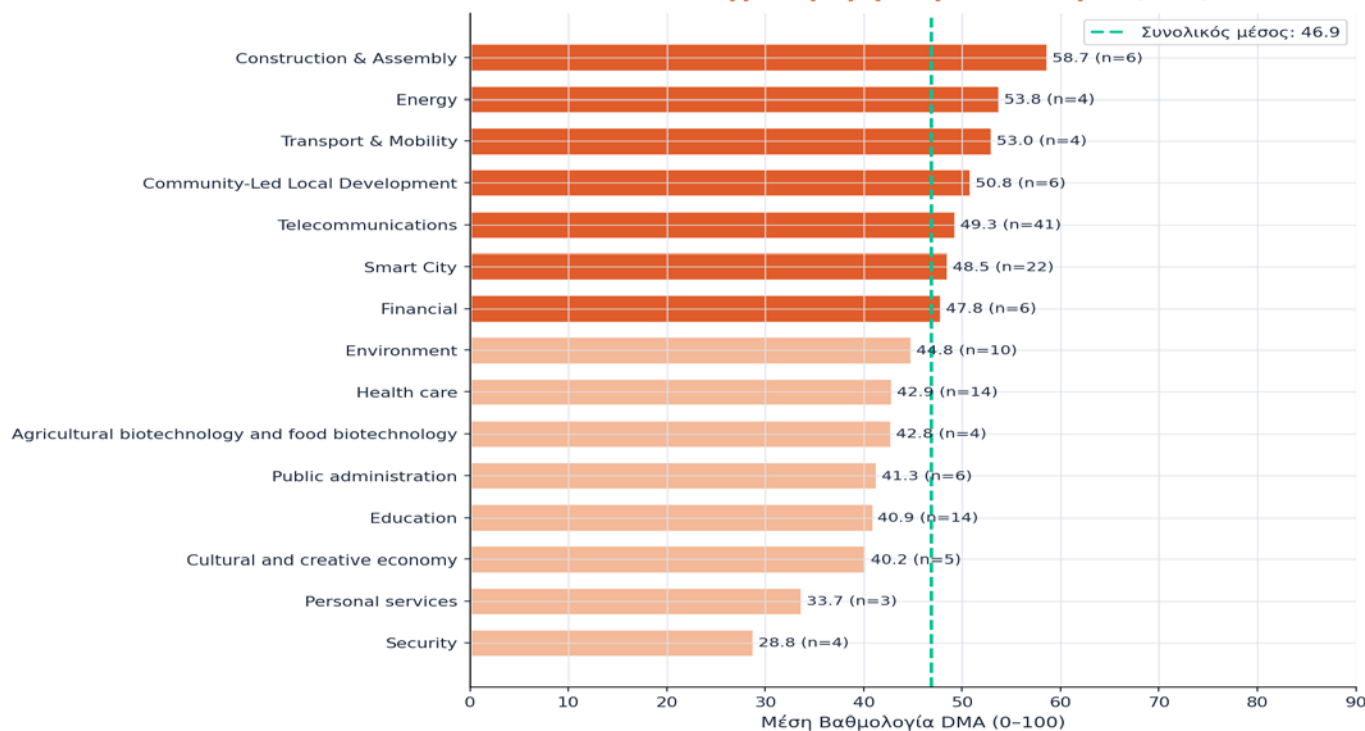


# SMEs: Ψηφιακή Ωριμότητα ανά Τομέα

Μέση βαθμολογία DMA ανά κλάδο δραστηριότητας (n≥3)



ΜΜΕ: Ψηφιακή Ωριμότητα ανά Τομέα (n≥3)

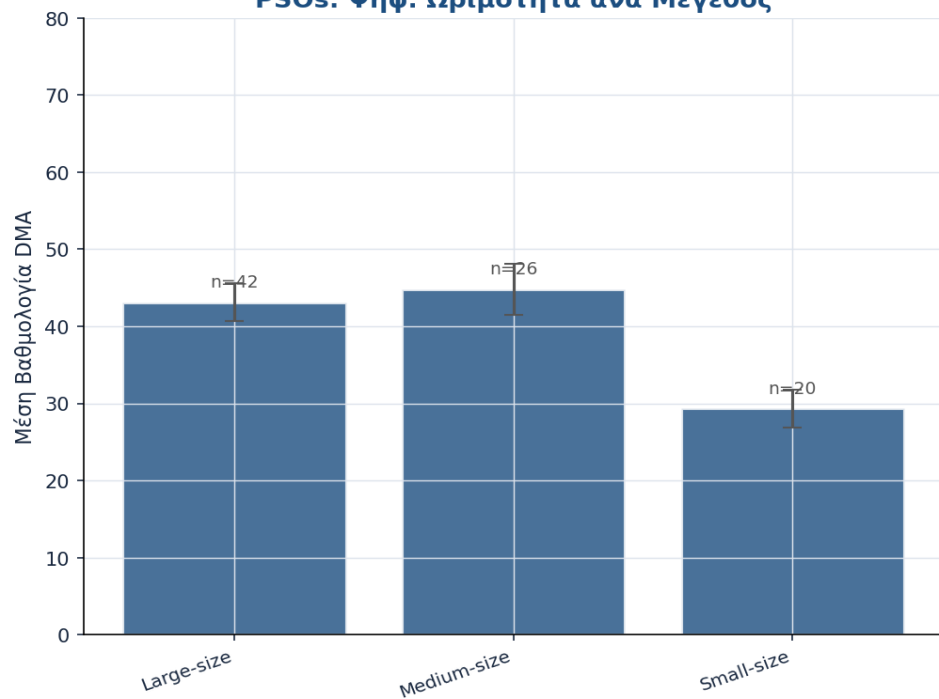


# DMA ανά Μέγεθος Οργανισμού

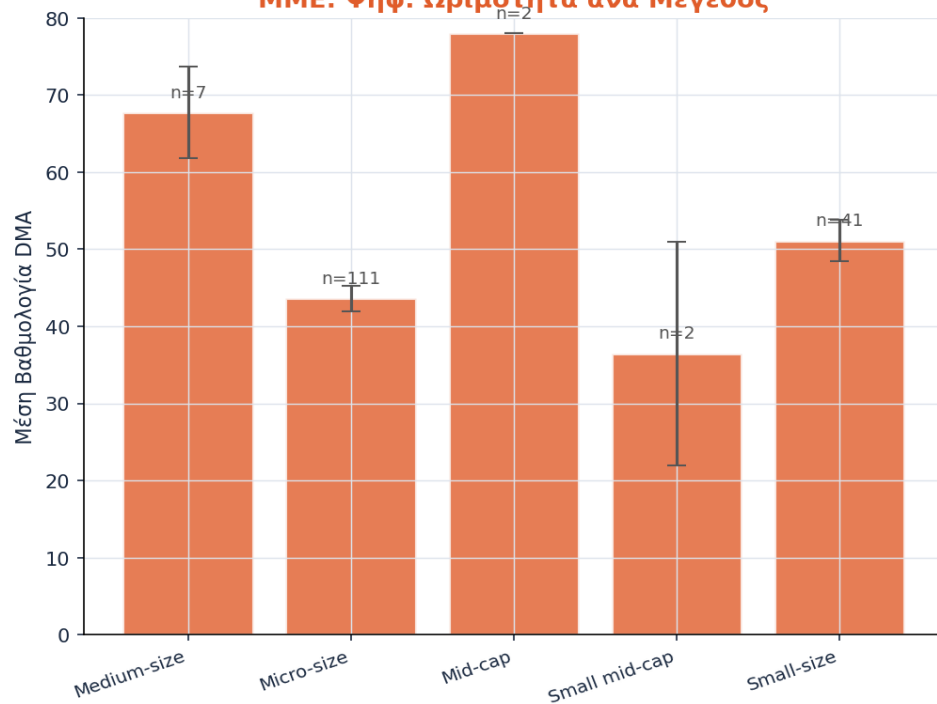
Συσχέτιση μεγέθους-ωριμότητας PSOs & SMEs



PSOs: Ψηφ. Ωριμότητα ανά Μέγεθος

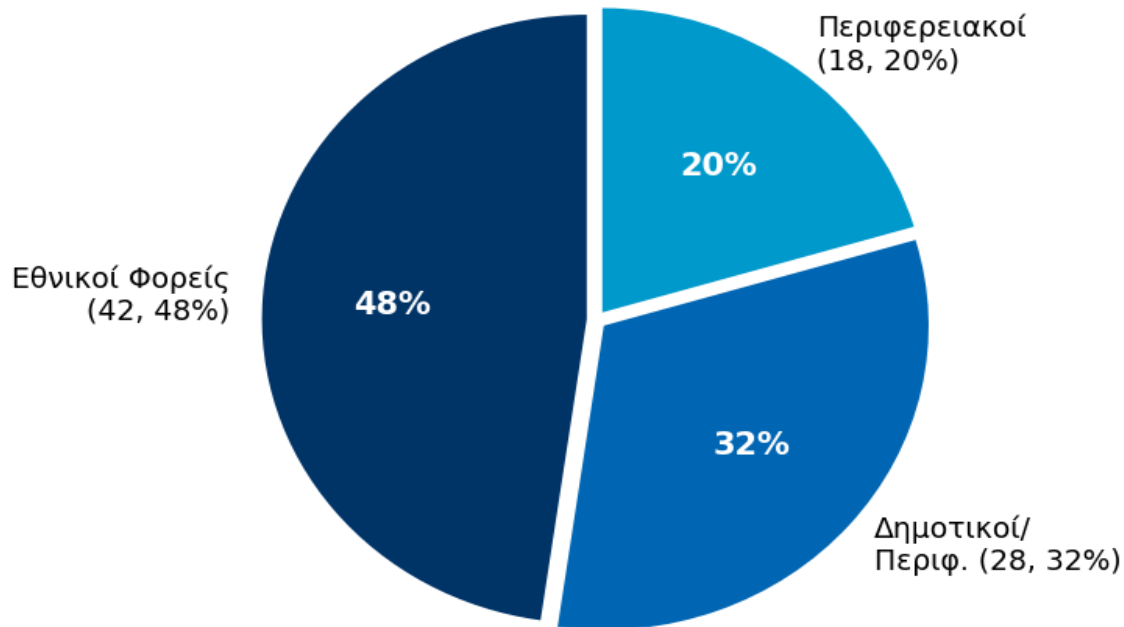


MME: Ψηφ. Ωριμότητα ανά Μέγεθος



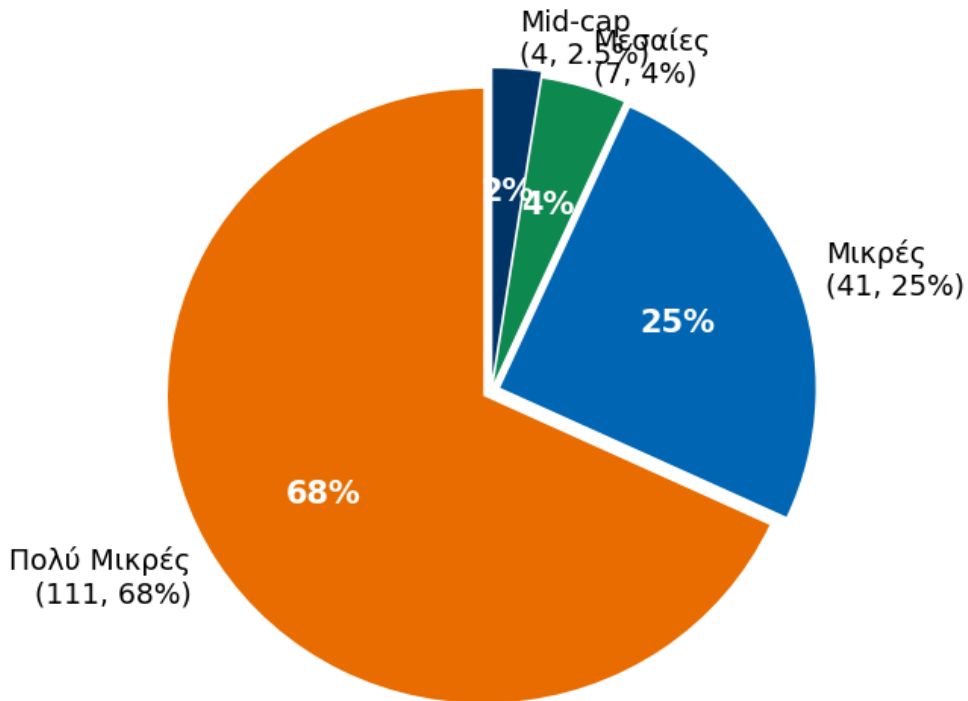
# PSOs: Τύπος Φορέα

**PSOs: Τύπος Φορέα (n=88)**  
Κατανομή 88 δημόσιων φορέων ανά τύπο



# SMEs: Μέγεθος Επιχείρησης

## SMEs: Μέγεθος Επιχείρησης (n=163)



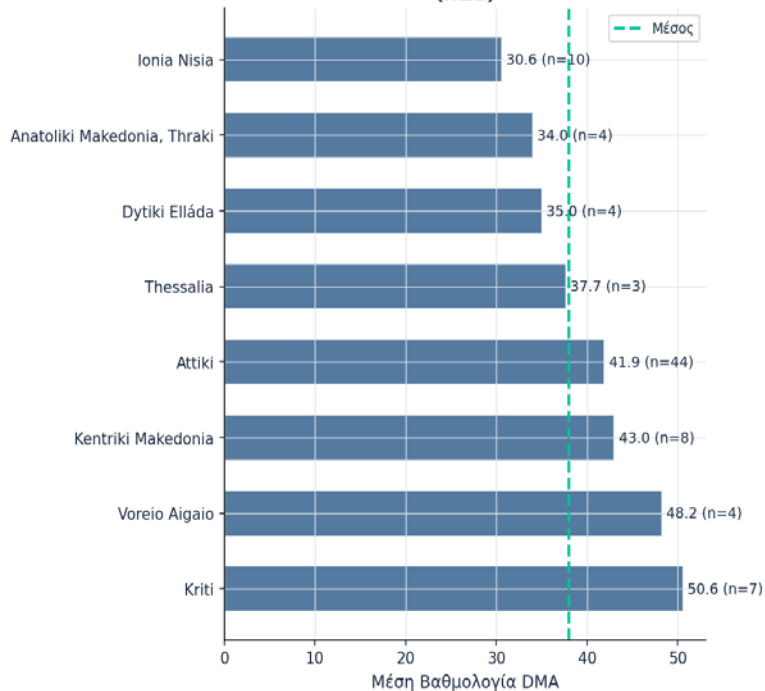
Κατανομή 163 ΜΜΕ ανά μέγεθος

# Γεωγραφική Κατανομή Ωριμότητας

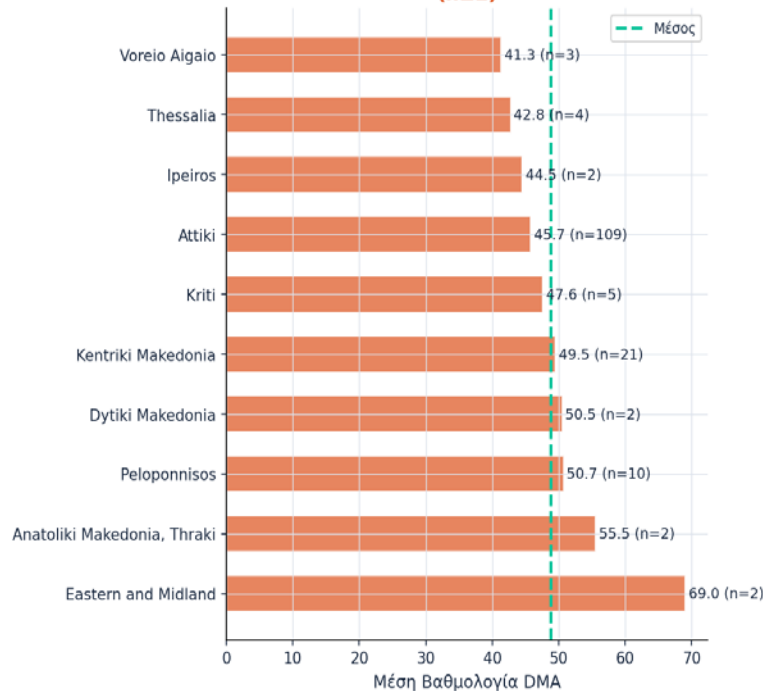
Ψηφιακή ωριμότητα ανά περιφέρεια -  
PSOs & SMEs (n≥2)



PSOs: Ψηφ. Ωριμότητα ανά Περιφέρεια (n≥2)



MME: Ψηφ. Ωριμότητα ανά Περιφέρεια (n≥2)



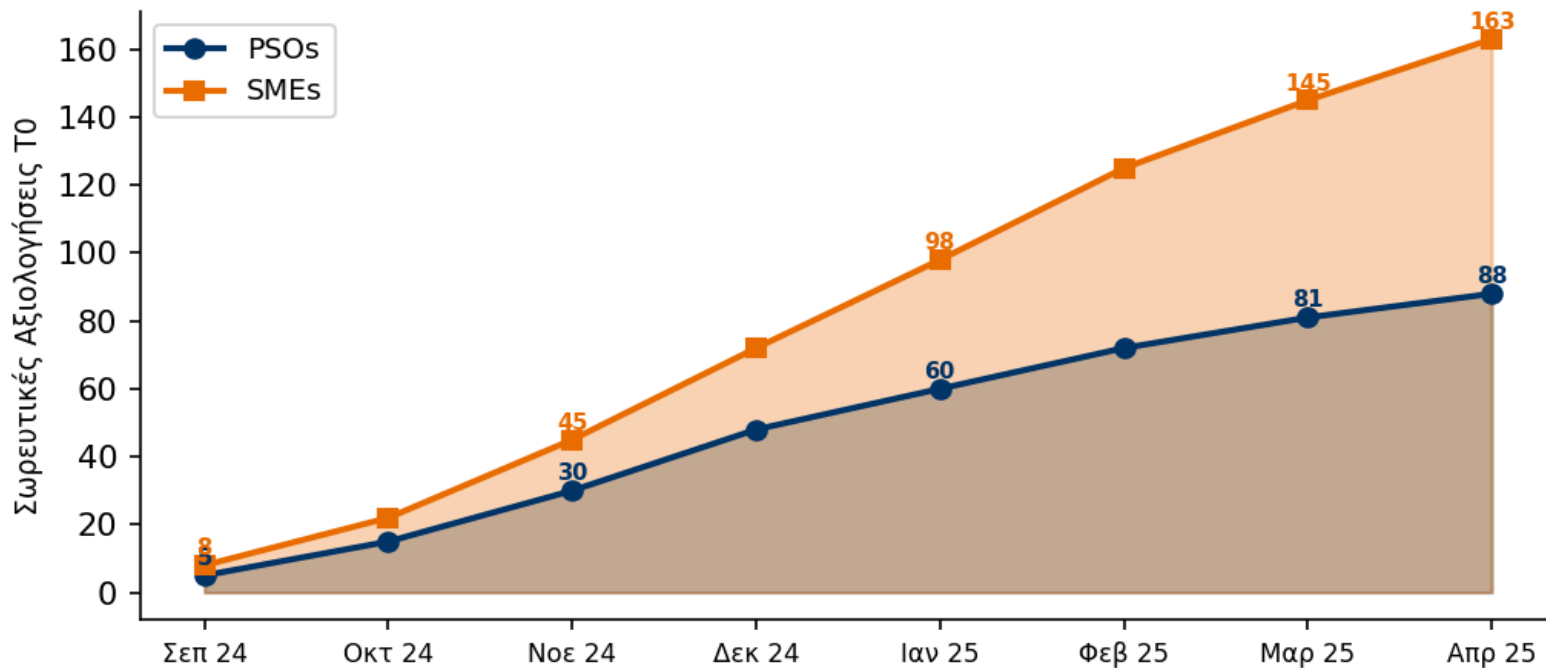
# Χρονοδιάγραμμα Αξιολογήσεων T0

## Χάρτης

Σωρευτική πρόοδος αξιολογήσεων –  
PSOs & SMEs



### Χρονοδιάγραμμα Αξιολογήσεων T0



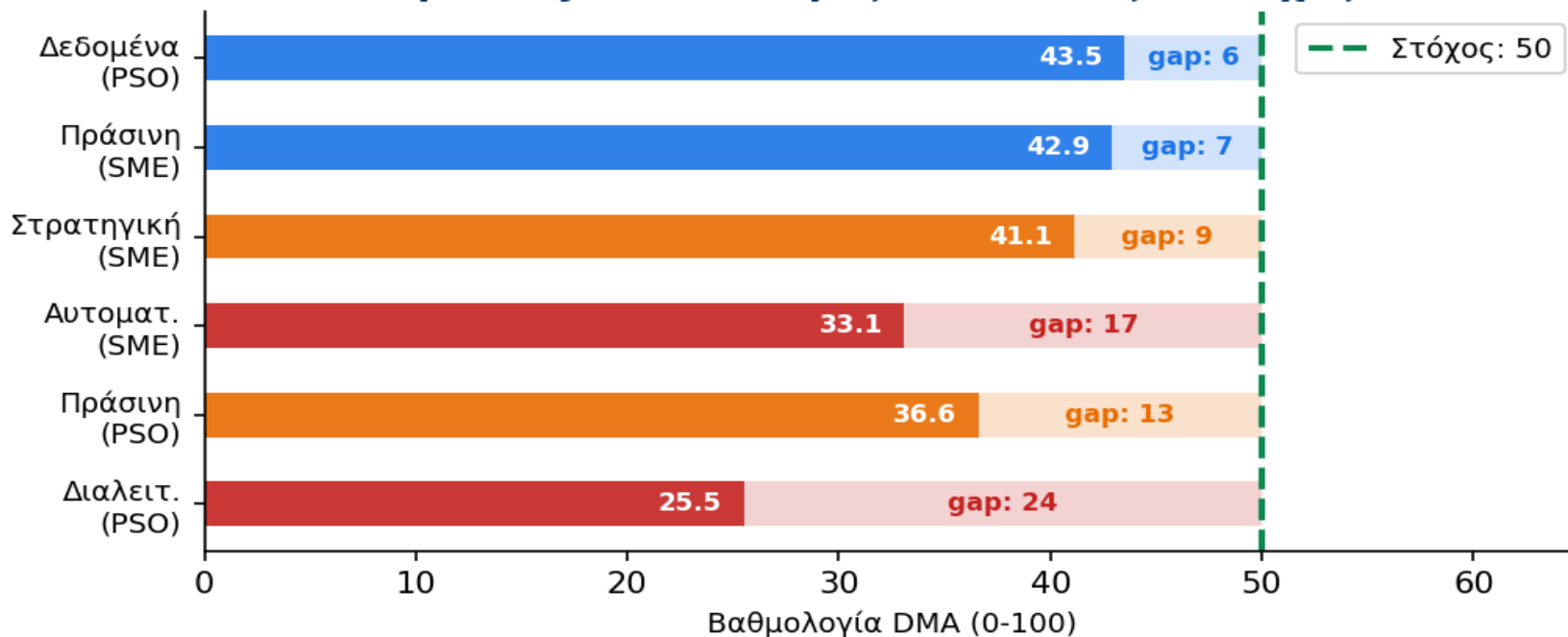
# Gap Analysis: Αδύναμες Διαστάσεις

→ Στόχος



Πού πρέπει να εστιάσουν τα sprints ;

## Gap Analysis: Αδύναμες Διαστάσεις → Στόχος 50



# Πώς το DMA Λειτουργεί ως Profiling Tool



Η λογική αναγνώρισης δυνατών/αδύναμων σημείων  
→ εξατομικευμένη παρέμβαση

## Βήμα 1: Ακτινογραφία 6 Διαστάσεων

Κάθε οργανισμός λαμβάνει βαθμολογία 0-100 σε 6 διαστάσεις. Η πολυδιάστατη εικόνα αναδεικνύει πού βρίσκεται σε σχέση με τον εαυτό του, τον κλάδο, την περιφέρειά του, και τον μέσο.

## Βήμα 2: Benchmarking & Gap Analysis

Τα αποτελέσματα συγκρίνονται με παρόμοιους φορείς ανά τομέα, μέγεθος, περιφέρεια. Εντοπίζονται: (α) Dimensions υψηλά = Δυνατά σημεία, (β) Dimensions χαμηλά = Gaps. Π.χ. φορέας με Διαλειτουργικότητα 18/100 vs μέσος κλάδου 25 → κρίσιμο gap.

## Βήμα 3: Customized Action Plan

Με βάση τα gaps, σχεδιάζεται εξατομικευμένο πλάνο δράσης (SMART στόχοι) — π.χ. sprint σε API integration για χαμηλή Διαλειτουργικότητα, training σε AI/ML για χαμηλό Αυτοματισμό.

## Βήμα 4: Μέτρηση Αποτελέσματος (T1, T2)

Επανάληψη DMA σε T1 (μετά sprint) και T2 (μακροπρόθεσμα) τεκμηριώνει ποσοτικά τη βελτίωση. Ήδη 45 φορείς στη φάση T1 - feedback loop λειτουργεί.

# DMA → Profiling → Προτάσεις Δράσης



**Η αλυσίδα: Αξιολόγηση → Εντοπισμός  
→ Σχεδιασμός → Υλοποίηση**

## Η Ακολουθία σε 5 Βήματα:

- ① DMA T0 → Ακτινογραφία: Ο οργανισμός αξιολογείται σε 6 διαστάσεις, λαμβάνει score 0-100 ανά διάσταση. Αυτή είναι η «φωτογραφία» πριν οποιαδήποτε παρέμβαση. Τα δεδομένα εισέρχονται στη βάση για benchmarking.
- ② Profiling: Τα αποτελέσματα DMA τροφοδοτούν αυτόματα ένα profiling report ανά φορέα - τι πηγαίνει καλά, τι χρειάζεται βελτίωση, πού βρίσκεται vs μέσος τομέα/μεγέθους/περιφέρειας. Αναδεικνύονται strength areas και gap areas.
- ③ Gap Prioritization: Τα gaps ιεραρχούνται: κρίσιμα (gap>15 μονάδες vs benchmark), σημαντικά (8-15), ελαφρά (<8). Η ομάδα WP2 προτείνει δράσεις βάσει σοβαρότητας - κρίσιμα gaps = άμεσο sprint.
- ④ Sprint Design: Για κάθε κρίσιμο gap, σχεδιάζεται sprint με SMART στόχους, KPIs, timeline, resources. Π.χ. Διαλειτουργικότητα 18→30 σε 6 μήνες μέσω API gateway pilot.
- ⑤ T1 Re-assessment: Μετά το sprint, επαναλαμβάνεται η DMA αξιολόγηση. Αν η βαθμολογία αυξήθηκε, η παρέμβαση πέτυχε. Αν όχι, αναπροσαρμόζεται η στρατηγική. Κύκλος συνεχούς βελτίωσης.

# Ανάλυση Δυνατών & Αδύναμων Σημείων



## Τι αναδεικνύει το DMA για PSOs και SMEs

### ▲ Δυνατά Σημεία

#### **PSO — Ανθρωποκεντρική (47.6)**

Καλή κατανόηση αναγκών χρηστών, σχεδιασμός υπηρεσιών γνώμονα τον πολίτη.

#### **PSO — Ετοιμότητα (46.6)**

Ικανοποιητική τεχνολογική υποδομή — βάση για ψηφιακό μετασχηματισμό.

#### **SME — Δεδομένα (60.8)**

Ισχυρή βάση data governance — οι MME διαχειρίζονται αποτελεσματικά τα δεδομένα.

#### **SME — Ανθρωποκεντρική (58.2)**

Customer-centric ψηφιακή στρατηγική. Υψηλή ευαισθητοποίηση.

### ▼ Αδύναμα Σημεία

#### **PSO — Διαλειτουργικότητα (25.5)**

Κρίσιμο κενό. Αδυναμία ανταλλαγής δεδομένων μεταξύ φορέων, silos. API-first αρχιτεκτονική.

#### **PSO — Πράσινη (36.6)**

Χαμηλή ενσωμάτωση βιωσιμότητας στον ψηφιακό μετασχηματισμό.

#### **SME — Αυτοματισμός & AI (33.1)**

Χαμηλή υιοθέτηση AI. Τεράστιο περιθώριο: RPA, chatbots, ML.

#### **SME — Στρατηγική (41.1)**

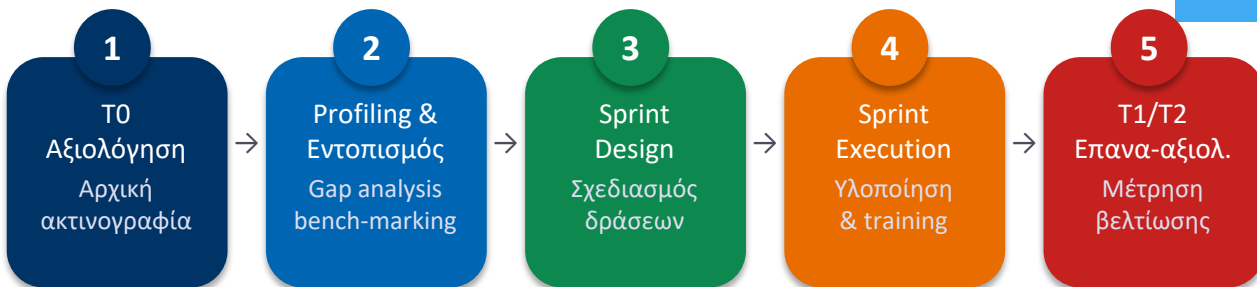
Έλλειψη δομημένου σχεδιασμού, ιδίως micro (68%). Ανάγκη mentoring.

# Από το DMA στο Project Journey

Πώς η αξιολόγηση ωριμότητας οδηγεί σε στοχευμένες δράσεις

Η Λογική Σύνδεσης DMA → Project Journey:

1. Αποτύπωση (T0): Το DMA δεν είναι απλά μια βαθμολογία, είναι ένα profiling tool που κατευθύνει τα επόμενα βήματα. Κάθε οργανισμός λαμβάνει πολυδιάστατη «ακτινογραφία» σε 6 άξονες.
2. Profiling & Σχεδιασμός: Τα ευρήματα τροφοδοτούν εξατομικευμένα sprints. Π.χ. φορέας με Διαλειτουργικότητα 18% → sprint API integration. MME με Αυτοματισμό 20% → sprint RPA & chatbot.
3. Sprint Execution: Τεχνική υποστήριξη, training, αναβάθμιση υποδομών, piloting, βασισμένα στα DMA gaps. Customized action plan με SMART στόχους.
4. Μέτρηση (T<sub>1</sub>/T<sub>2</sub>): Η επανάληψη DMA τεκμηριώνει τη βελτίωση. 45 φορείς ήδη σε T<sub>1</sub> - τα αποτελέσματα δείχνουν αν οι παρεμβάσεις λειτούργησαν. Κύκλος συνεχούς βελτίωσης.



# Παράδειγμα PSO: Από DMA σε Sprint

Πώς η αξιολόγηση μετατρέπεται σε στοχευμένη παρέμβαση



## Profiling — Κρίσιμα Gaps

- Στρατηγική: 38 — μέτρια
- Ετοιμότητα: 45 — ικανοποιητική
- Ανθρωποκεντρική: 42 — μέτρια
- Δεδομένα: 35 — χαμηλή
- **Διαλειτουργικότητα: 12 — κρίσιμη**
- Πράσινη: 20 — χαμηλή

Benchmark: -8 vs M.O. κλάδου

Gap #1: Διαλειτουργικότητα (12 vs 25.5)

Gap #2: Πράσινη (20 vs 36.6)

## Sprint Design βάσει DMA

### Sprint 1: API Integration

Στόχος: Διαλειτουργικότητα 12→30. API gateway, ενοποίηση μητρώων, pilot ΜΗΤΟΣ/Gov.gr.

### Sprint 2: Green IT

Στόχος: Πράσινη 20→35. Energy audit, virtualization, green procurement.

### Sprint 3: Data Governance

Στόχος: Δεδομένα 35→50. Data inventory, GDPR analysis, open data.

✔ T1 Target: **32→42+ (+10 μονάδες)**

Δημόσιος φορέας, Γενικές Δημόσιες Υπηρεσίες, Αττική  
DMA T0: 32/100 (Αναπτυσσόμενο)

# Παράδειγμα SME: Από DMA σε Sprint

Πώς μια μικρή επιχείρηση μετασχηματίζεται βάσει DMA



## Profiling — Δυνατά & Gaps

- Στρατηγική: 30 — χαμηλή
- Ετοιμότητα: 42 — μέτρια
- Ανθρωποκεντρική: 55 — καλή
- Δεδομένα: 52 — καλή
- **Αυτοματισμός/AI: 15 — κρίσιμη**
- Πράσινη: 34 — μέτρια

Δυνατά: Ανθρωποκεντρική (55) + Δεδομένα (52) =  
βάση για AI αξιοποίηση

Gap #1: Αυτοματισμός (15 vs 33.1)

Gap #2: Στρατηγική (30 vs 41.1)

## Sprint Design βάσει DMA

### Sprint 1: RPA & Chatbot Pilot

Στόχος: Αυτοματισμός 15→35.  
Customer service automation, FAQ chatbot, no-code process automation.

### Sprint 2: Digital Strategy Workshop

Στόχος: Στρατηγική 30→45.  
Mentoring, digital roadmap, OKRs, business model canvas.

### Αξιοποίηση Δυνατών

Τα ισχυρά Δεδομένα (52) αποτελούν βάση για AI — ο Αυτοματισμός χτίζεται πάνω σε καλά data.

✓ T1 Target: **38→50+ (+12 μονάδες)**

**Micro-enterprise, Τηλεπικοινωνίες, Αττική**  
**DMA T0: 38/100 (Αναπτυσσόμενο)**

# DMA Review: Γιατί Λειτουργεί ως Μηχανή Μετασχηματισμού



**Δεν είναι απλά ερωτηματολόγιο - είναι σύστημα λήψης αποφάσεων!**

- ① **Δομημένη Αποτύπωση:** Το DMA μετατρέπει μια «αίσθηση» ("δεν πάμε καλά ψηφιακά") σε μετρήσιμα δεδομένα. Κάθε διάσταση λαμβάνει αριθμό 0-100. Αυτό επιτρέπει αντικειμενική σύγκριση, τόσο με τον εαυτό (T0 vs T1) όσο και με peers (benchmarking).
- ② **Αναδεικνύει «Τυφλά Σημεία»:** Πολλοί φορείς δεν ξέρουν ότι η Διαλειτουργικότητά τους είναι 25/100 - νομίζουν ότι "ανταλλάσσουν δεδομένα κανονικά". Το DMA αποκαλύπτει τα gaps που δεν φαίνονται αλλιώς.
- ③ **Κατευθύνει Πόρους:** Αντί να σπαταληθούν πόροι σε γενικές ψηφιακές δράσεις, το DMA profiling δείχνει ακριβώς πού πρέπει να εστιαστεί η παρέμβαση - σε ποια διάσταση, σε ποιον τομέα, σε ποιο μέγεθος φορέα.
- ④ **Τεκμηριώνει Αποτελέσματα:** Η Ε.Ε. απαιτεί KPIs. Η δομή T0→T1→T2 παρέχει ποσοτική απόδειξη ότι οι παρεμβάσεις EDIH λειτούργησαν — δεν είναι απλά "κάνουμε σεμινάρια", αλλά "+10 μονάδες στη Διαλειτουργικότητα".
- ⑤ **Εθνική Εικόνα:** Τα 251 DMA assessments σχηματίζουν χάρτη ψηφιακής ωριμότητας της Ελλάδας - ανά τομέα, περιφέρεια, μέγεθος. Τροφοδοτεί εθνική πολιτική ψηφιακού μετασχηματισμού.

# Από Gaps σε Sprints: Ο Χάρτης Δράσης

Πώς κάθε αδυναμία DMA μετατρέπεται σε συγκεκριμένο sprint



## Διαλειτουργικότητα

(PSO: 25.5) → **API Integration Sprint**

API gateway, κοινά πρότυπα δεδομένων, ΜΗΤΟΣ/Gov.gr pilot, EIF compliance

## Αυτοματισμός/AI

(SME: 33.1) → **AI Adoption Sprint**

RPA for back-office, chatbot deployment, ML pilot σε πωλήσεις, no-code tools

## Πράσινη Ψηφ.

(PSO: 36.6) → **Green IT Sprint**

Energy audit ICT, virtualization, green procurement, carbon footprint tracking

## Στρατηγική

(SME: 41.1) → **Strategy Workshop**

Digital roadmap, OKRs, business model canvas, mentoring για micro-enterprises

## Δεδομένα

(PSO: 43.5) → **Data Governance Sprint**

Data inventory, GDPR gap analysis, open data policy, data quality framework

# Βασικά Ευρήματα & Προτάσεις Δράσης



## Διαλειτουργικότητα — Κρίσιμη Προτεραιότητα

PSOs (25.5) - η πιο αδύναμη διάσταση. Εθνική στρατηγική API-first, κοινά πρότυπα (INSPIRE, EIF), διασύνδεση μητρώων, ΜΗΤΟΣ/Gov.gr.

## AI & Αυτοματισμός — Μεγάλη Ευκαιρία

SMEs (33.1) - τεράστιο περιθώριο. Sprints σε RPA, chatbots, ML. 68% micro → plug-and-play, no-code λύσεις.

## Πράσινη Ψηφιοποίηση — Ενίσχυση

PSO: 36.6, SME: 42.9 - green IT πολιτικές, energy-efficient data centers, EU Green Deal, Digital Decade.

## Μικρές Επιχειρήσεις - Εστίαση

Micro (68%, μέσος 43.5) και μικροί PSOs (29.5) → απλοποιημένα DMA, mentoring, modular/low-code λύσεις.

# Αποτίμηση: Το DMA ως Εργαλείο Εθνικής Πολιτικής



Πώς τα δεδομένα DMA τροφοδοτούν τη χάραξη ψηφιακής στρατηγικής —

Τα 251 assessments δημιουργούν τον πρώτο ολοκληρωμένο χάρτη ψηφιακής ωριμότητας ελληνικών οργανισμών.

## Εθνική Ψηφιακή Στρατηγική

Εντοπισμός τομέων/περιφερειών που υστερούν — στοχευμένη κατανομή πόρων ΕΣΠΑ, Digital Europe.

## Πολιτικές Διαλειτουργικότητας

Η χαμηλή βαθμολογία (25.5 PSO) τεκμηριώνει ανάγκη EIF compliance, API-first αρχιτεκτονική, κοινά μητρώα.

## Digital Decade 2030

DMA μετρά πρόοδο προς στόχους: 75% SMEs σε βασικό ψηφιακό επίπεδο, 100% δημόσιες υπηρεσίες online.

## Evidence-Based Funding

Τα gaps τεκμηριώνουν αιτήματα χρηματοδότησης: "τομέας Υγείας 42.9 — χρειάζεται sprint X".

## EDIH Network Benchmarking

Σύγκριση ελληνικών αποτελεσμάτων με άλλα EDIHs ανά Ευρώπη — best practices, knowledge transfer.

# Σας ευχαριστώ!



**Κλειώ Σγουροπούλου**

**Τμήμα Μηχανικών Πληροφορικής και Υπολογιστών**

**Πανεπιστήμιο Δυτικής Αττικής**